

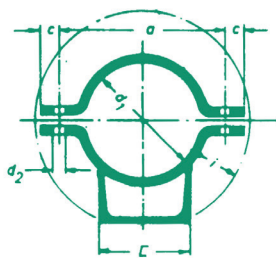
Auch jede andere Größe (d1) lieferbar

Standardausführung: KALTVERFORMT
Warmverformung auf Wunsch möglich

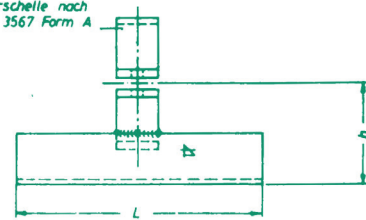
- auch mit 2 aufgeschweißten Schellen lieferbar.
- Schellen können auch gedreht aufgeschweißt werden (z.B. 45°)

Zubehör muss gesondert bestellt werden


Größenangaben, wenn nicht anders beschrieben, in mm



Rohrschelle nach
DIN 3567 Form A



Alle Angaben bestmöglich ermittelt, ohne Gewähr

Rohr- schelle d ₁	äußerer Rohrdurch- messer		h	L		C-Stahl	Isolierdicke max. i	Gewicht per Stk. in kg
22	21,3		42	80	3,5	30	25	0,63
27	26,9	¾"	48					0,65
30			50					0,66
34	33,7	1"	52					0,67
38	38		54					0,68
43	42,4	1¼"	57					0,70
45	44,5		58					0,71
49	48,3	1½"	60					0,72
57	57		65	100	4	40	30	1,18
61	60,3	2"	68					1,19
77	76,1	2½"	76					1,28
89	88,9	3"	83					1,37
108	108		95	125	5	80	35	2,98
115	114,3	4"	100					2,99
133	133		110					3,18
140	139,7	5"	114					3,19
159	159		125					3,38
169	168,3	6"	130					3,48
194	193,7		144					3,78
220	219,1		158					4,08
273	273		189	160	6	120	40	6,55
324	323,9		216					7,15
356	355,6		233					7,77
368	368		239					7,95
407	406,4		265	200	7	160	50	13,2
419	419		271					13,4
508	508		318					14,9
521	521		325					15,2